

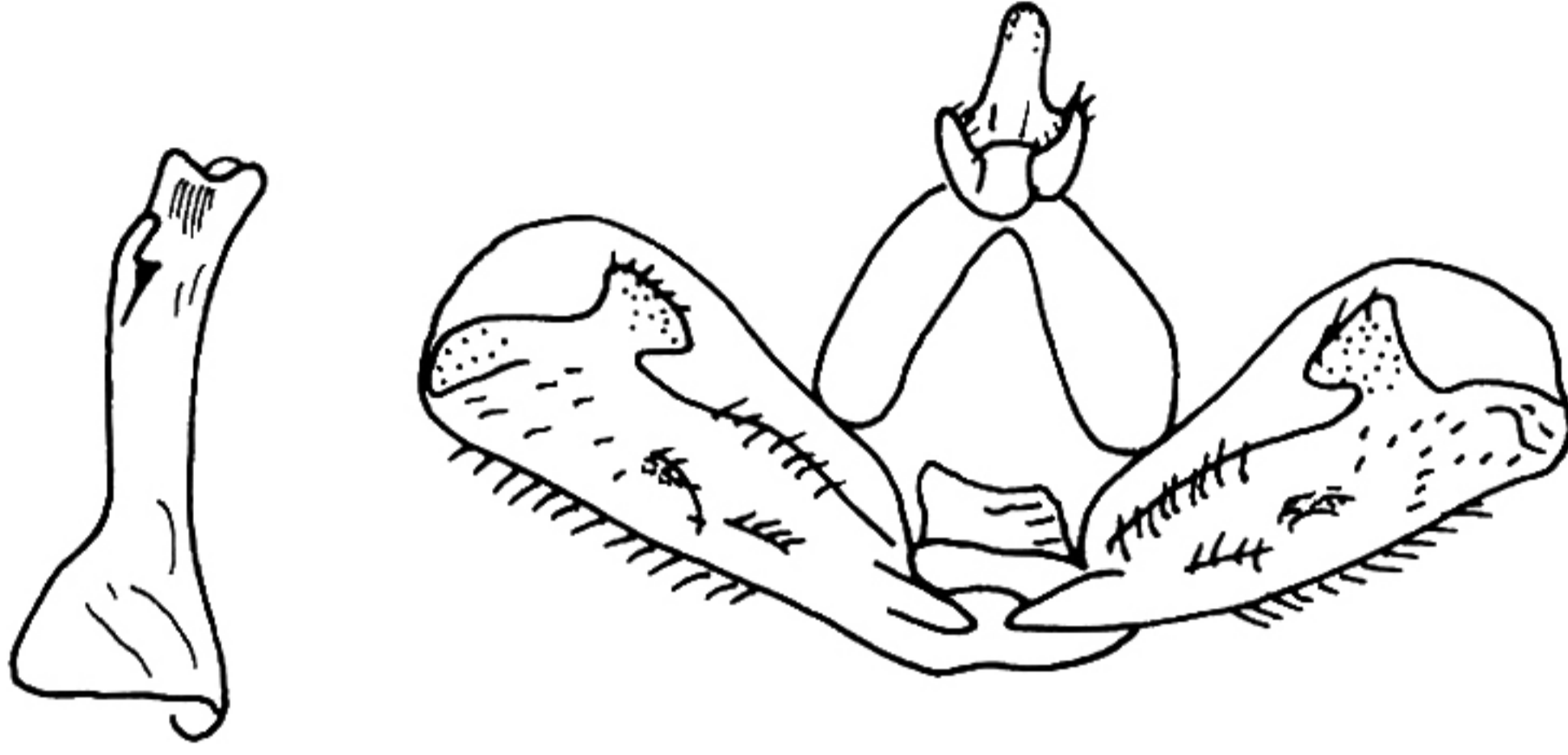
(405) 珠怪舟蛾 *Hagapteryx margarethae* (Kiriakoff, 1963) (图 418)*Margaropsecas margarethae* Kiriakoff, 1963, *Bonn. Zool. Beitr.* 14: 290.*Hagapteryx margarethae* (Kiriakoff): Schintlmeister, 1992: 152.

图 418 珠怪舟蛾 *Hagapteryx margarethae* (Kiriakoff) 的
雄性外生殖器 (仿 Kiriakoff, 1963)

翅展♂30 mm, 是本属最小的种类。头和胸部黑褐色, 翅基片金黄绿色。腹部褐色。前翅黄褐色, 内缘较暗, 黑褐色; 基线浅褐色, 从前缘斜伸至 A 脉, 在中室下向外弯曲; 内线锯齿仅中室下的部分明显, 强烈弯曲, 其前方有浅色纹; 前缘有 2 个略呈三角形的灰白色大斑, 一个在基部 1/3, 另一个在亚端部; 外线不明显; 亚端线不清晰; 齿形毛簇金黄绿色。后翅灰褐色, 基部带白色, 臀角有 1 暗斑。

雄性外生殖器: 第 8 腹板宽, 中部两侧稍收缩, 亚端有 2 个几乎平行的指状内突; 爪形突短而弯, 端部膨大; 颚形突很短, 弯曲; 抱器瓣基部窄, 然后逐渐加宽, 抱器背强烈拱, 亚端有 1 个大突起, 抱器腹几乎直, 中部和端部各有 1 个突起; 阳茎比抱器瓣长, 基部宽三角形, 亚端部有 1 个短爪形的突起。

观察标本: 模式标本 1934 年 7~8 月采自云南丽江, 存德国波恩, 我们未见标本。

分布: 云南 (丽江)。

111. 土舟蛾属 *Togapteryx* Matsumura, 1920

Togapteryx Matsumura, 1920, *Zool. Mag. Tokyo* 32: 149.Type species: *Drymonia velutina* Oberthür, 1880.*Epicosmolopha* Kiriakoff, 1963, *Bonn. Zool. Beitr.* 14: 281.Type species: *Epicosmolopha dorsoflavida* Kiriakoff, 1963.

有喙; 下唇须饰长毛, 斜向上伸至额中央。复眼具长毛。雄蛾触角双栉齿形分支接